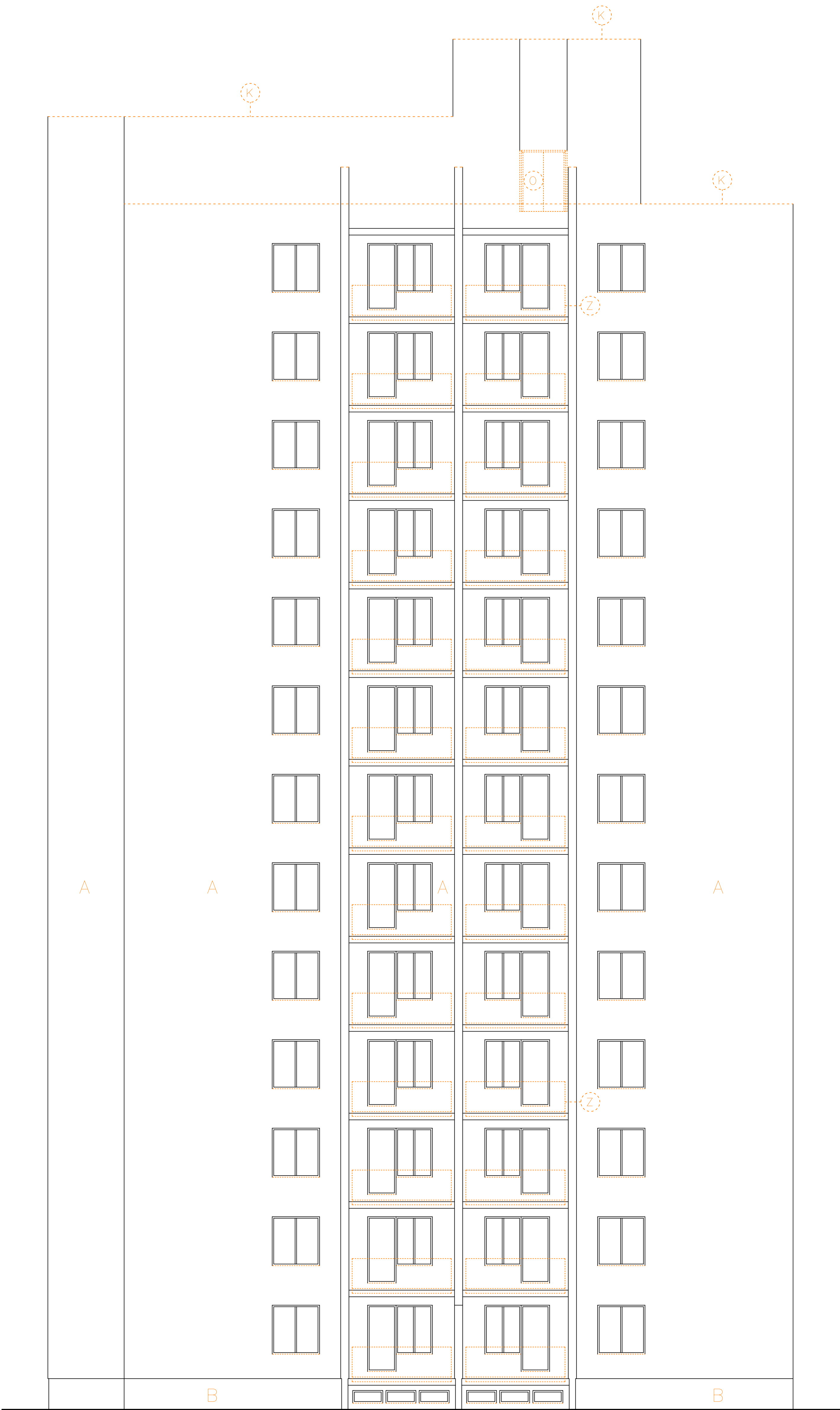
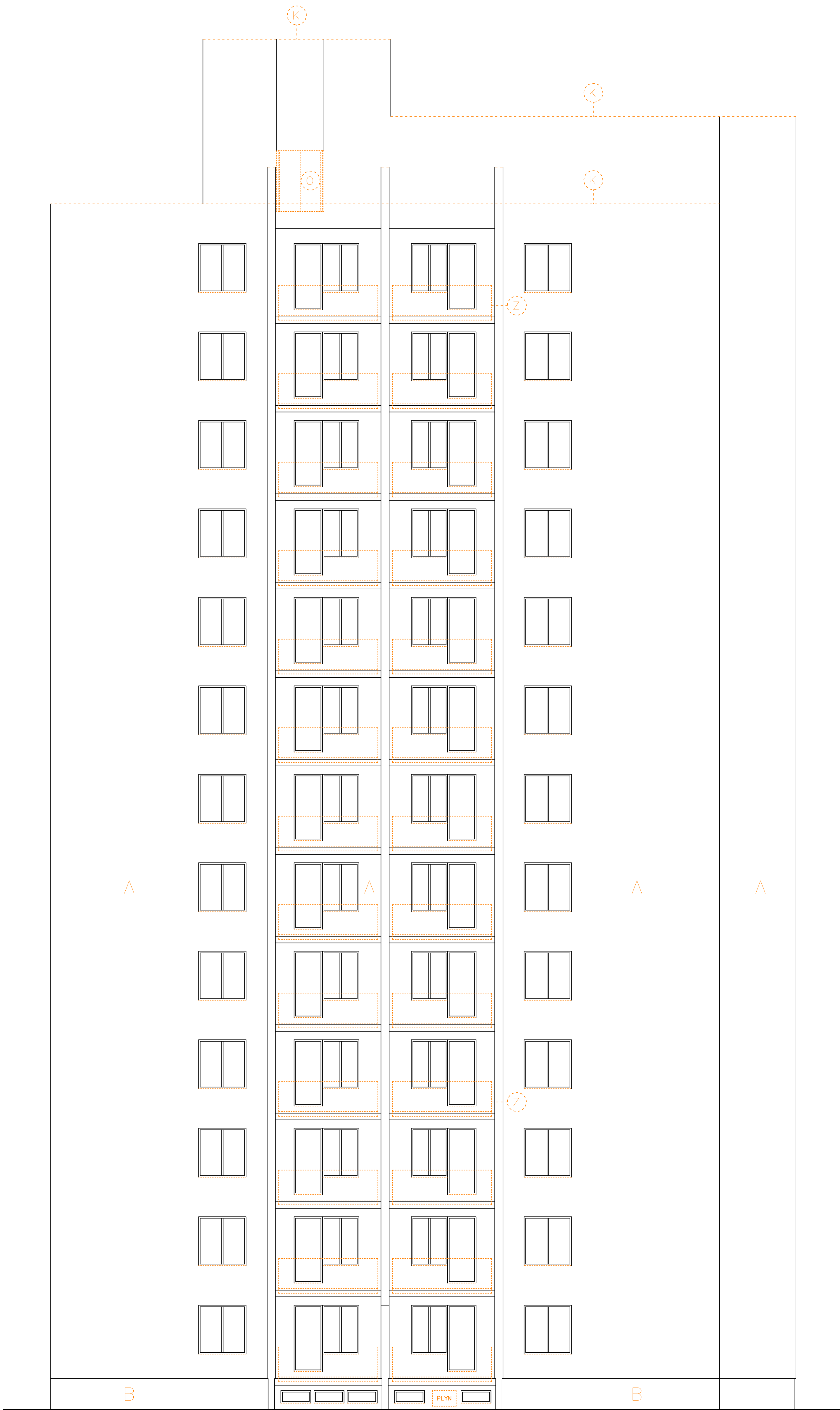


POHLED SEVERNÍ - SS / BOURACÍ

POHLED JIŽNÍ - SS / BOURACÍ



LEGENDA

A STÁVAJÍCÍ ZATEPLOVACÍ SYSTÉM - ODSTRANĚN

B STÁVAJÍCÍ CEMENTOVÁ OMÍTKA - ČÁSTEČNĚ ODSTRANĚNA

BOURANÉ KONSTRUKCE, PRVKY

KLEMPÍŘSKÉ PRVKY - OBECNĚ

ZÁMEČNICKÉ PRVKY - OBECNĚ

VÝPLNĚ OTVORŮ - OBECNĚ

POZN. - ODKAZY:

NĚKTERÉ BOURANÉ KCE / PRVKY PRO PŘEHLEDNOST NEZOBRAZENY (NAPŘ. ZATEPLENÍ, NĚKTERÉ KLEMPÍŘSKÉ PRVKY ATP.)

název a místo stavby:
**Zateplení fasády
bytového domu Lumírova
487/7, Ostrava-Výškovice**

**MARK VALA**
architecture

k.ú. Výškovice u Ostravy, parc. č. 793/36

investor:
Městský obvod Ostrava-Jih
Horní 791/3, 700 30 Ostrava-Hrabůvka
Zastoupena: Bc. Martin Bednář - starosta

část:
D.1.1 Architektonicko stavební řešení

zodpovědný projektant :
Ing. Richard Vala, ČKAIT 1006753

vypracoval :
Petr Mareček, Ing. Richard Vala

stupeň dokumentace:
DPS

výkres:
POHLEDY J a S - STÁVAJÍCÍ STAV / BOURACÍ

měřítko:
1:100

datum:
LEDEN 2020

formát:
A1

číslo výkresu:
D.1.1 - 09